

NOVITA' SULLE COSTRUZIONI IN ZONA SISMICA

La Legge Regionale 12 ottobre 2015, n. 33



LE COMPETENZE: DALLA REGIONE AI COMUNI

L'art. 2 indica le competenze trasferite ai comuni in materia di costruzioni in zona sismica:

- Autorizzazione di opere nei comuni **soggetti a consolidamento di abitato**;
- Autorizzazione in materia di **sopraelevazioni** di edifici;
- Deposito del progetto per **costruzioni, riparazioni e sopraelevazioni** che interessano la struttura;
- **accertamento delle violazioni** in materia antisismica e trasmissione del verbale all'autorità giudiziaria;
- Nei comuni in zona 1 e 2, **rilascio dell'autorizzazione preventiva** scritta di inizio lavori;



Regione Lombardia

LA GIUNTA

DELIBERAZIONE N° X / 2129

Seduta del 11/07/2014

Presidente **ROBERTO MARONI**

Assessori regionali **MARIO MANTOVANI** *Vice Presidente*
VALENTINA APREA
VIVIANA BECCALOSSI
SIMONA BORDONALI
PAOLA BULBARELLI
MARIA CRISTINA CANTU'
CRISTINA CAPPELLINI

ALBERTO CAVALLI
GIOVANNI FAVA
MASSIMO GARAVAGLIA
MARIO MELAZZINI
MAURO PAROLINI
ANTONIO ROSSI
CLAUDIA TERZI

Con l'assistenza del Segretario Marco Piloni

Su proposta dell'Assessore Simona Bordonali

Oggetto

AGGIORNAMENTO DELLE ZONE SISMICHE IN REGIONE LOMBARDIA (L.R. 1/2000, ART. 3, C. 108, LETT. D)

Si esprime parere di regolarità amministrativa ai sensi dell'art.4, comma 1, Lr. n.17/2014:

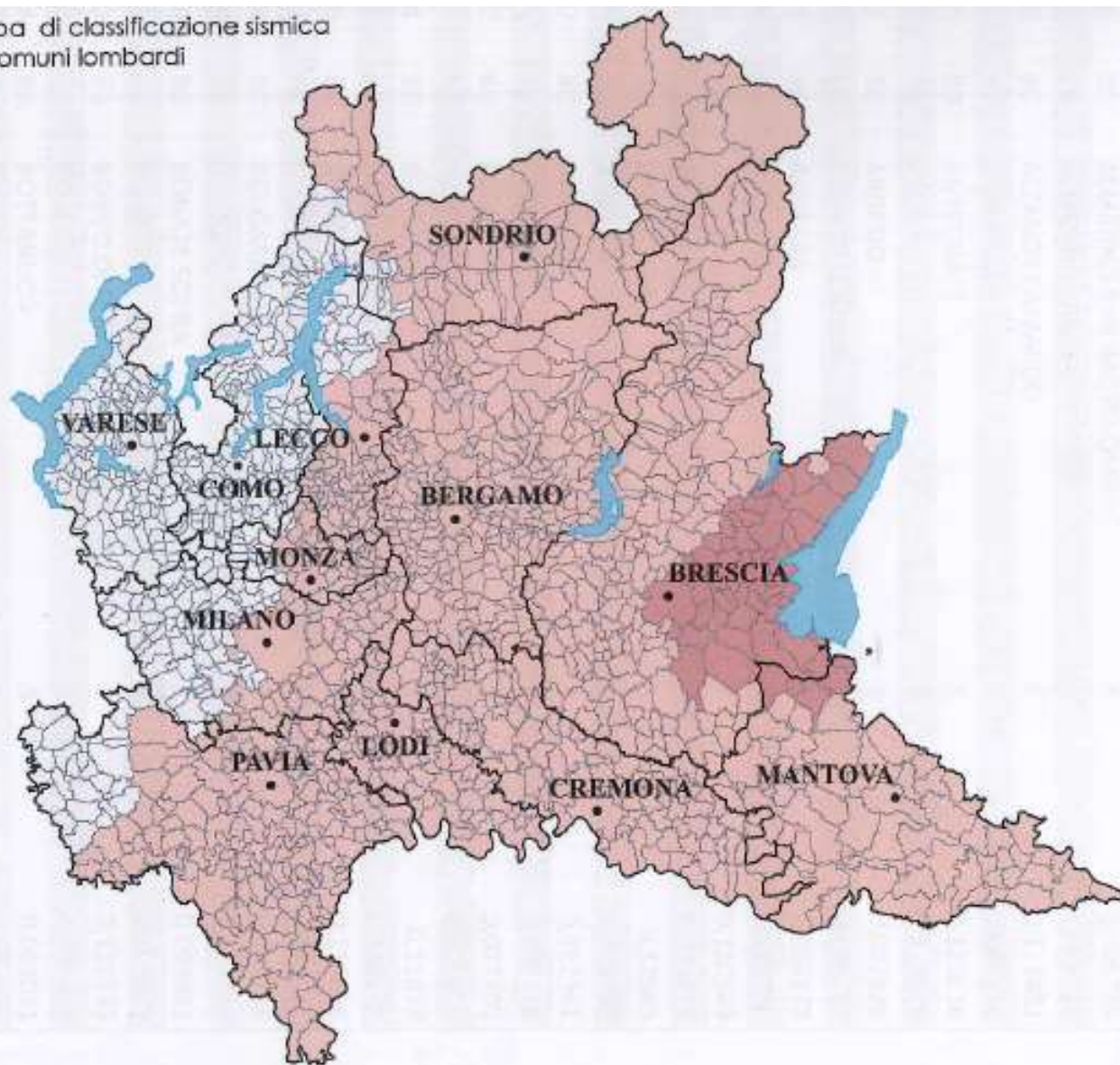
I Dirigenti Cinzia Secchi Angelo Crippa

Il Direttore Generale Daniela Marforio

Mappa di classificazione sismica
dei comuni lombardi



Regione Lombardia



Zone di classificazione sismica dei
comuni ai sensi dell'Ord. PCM 3274
del 20 marzo 2003.

zona	n° comuni
zona 4	446
zona 3	1028
zona 2	57

U.O. Sistema Integrato di Prevenzione
Struttura Prevenzione Rischi Naturali
luglio 2014

03017001	BS	ACQUAFREDDA	3	0,134475
03017002	BS	ADRO	3	0,138295
03017003	BS	AGNOSINE	2	0,153967
03017004	BS	ALFIANELLO	3	0,111525
03017005	BS	ANFO	3	0,145642
03017006	BS	ANGOLO TERME	3	0,094277
03017007	BS	ARTOGNE	3	0,11489
03017008	BS	AZZANO MELLA	3	0,145394
03017009	BS	BAGNOLO MELLA	3	0,147318
03017010	BS	BAGOLINO	3	0,138488
03017011	BS	BARBARIGA	3	0,136933
03017012	BS	BARGHE	2	0,153675
03017013	BS	BASSANO BRESCIANO	3	0,124541
03017014	BS	BEDIZOLE	2	0,158855
03017015	BS	BERLINGO	3	0,141534
03017016	BS	BERZO DEMO	3	0,060297
03017017	BS	BERZO INFERIORE	3	0,103929
03017018	BS	BIENNO	3	0,105732
03017019	BS	BICONE	3	0,149805
03017020	BS	BORGIO SAN GIACOMO	3	0,12476
03017021	BS	BORGOSATOLLO	2	0,151097
03017022	BS	BORNO	3	0,079854
03017023	BS	BOTTICINO	2	0,156501
03017024	BS	BOVEGNO	3	0,1306
03017025	BS	BOVEZZO	3	0,149542
03017026	BS	BRANDICO	3	0,141088
03017027	BS	BRAONE	3	0,083121
03017028	BS	BRENO	3	0,095795
03017029	BS	BRESCIA	2	0,154219
03017030	BS	BRIONE	3	0,143972
03017031	BS	CAINO	2	0,154899
03017032	BS	CALCINATO	2	0,157528
03017033	BS	CALVAGESE DELLA RIVIERA	2	0,159081
03017034	BS	CALVISANO	3	0,148719

03017035	BS	CAPO DI PONTE	3	0,06664
03017036	BS	CAPOVALLE	2	0,153172
03017037	BS	CAPRIANO DEL COLLE	3	0,145197
03017038	BS	CAPRIOLO	3	0,13615
03017039	BS	CARPENEDOLO	3	0,148423
03017040	BS	CASTEGNATO	3	0,146303
03017042	BS	CASTEL MELLA	3	0,146574
03017041	BS	CASTELCOVATI	3	0,136831
03017043	BS	CASTENEDOLO	2	0,156342
03017044	BS	CASTO	3	0,146668
03017045	BS	CASTREZZATO	3	0,139164
03017046	BS	CAZZAGO SAN MARTINO	3	0,141817
03017047	BS	CEDEGOLO	3	0,064081
03017048	BS	CELLATICA	3	0,147091
03017049	BS	CERVENO	3	0,072797
03017050	BS	CETO	3	0,080374
03017051	BS	CEVO	3	0,06868
03017052	BS	CHIARI	3	0,137692
03017053	BS	CIGOLE	3	0,125791
03017054	BS	CIMBERGO	3	0,070804
03017055	BS	CIV D'ATE CAMUNO	3	0,08086
03017056	BS	COCCAGLIO	3	0,138615
03017057	BS	COLLEBEATO	3	0,148128
03017058	BS	COLLIO	3	0,128003
03017059	BS	COLOGNE	3	0,13781
03017060	BS	COMEZZANO - CIZZAGO	3	0,13646
03017061	BS	CONCESIO	3	0,148179
03017062	BS	CORTE FRANCA	3	0,1387
03017063	BS	CORTENO GOLGI	3	0,070956
03017064	BS	CORZANO	3	0,138136
03017065	BS	DARFO BOARIO TERME	3	0,104188
03017066	BS	DELLO	3	0,141501
03017067	BS	DESENZANO DEL GARDA	2	0,161477
03017068	BS	EDOLO	3	0,069257
03017069	BS	ERBUSCO	3	0,139072

03017070	BS	ESINE	3	0,10654
03017071	BS	FIESSE	3	0,108614
03017072	BS	FLERO	3	0,147724
03017073	BS	GAMBARA	3	0,121974
03017074	BS	GARDONE RIVIERA	2	0,161405
03017075	BS	GARDONE VALTROMPIA	3	0,141056
03017076	BS	GARGNANO	2	0,161013
03017077	BS	GAVARDO	2	0,159142
03017078	BS	GHEDI	2	0,152725
03017079	BS	GIANICO	3	0,108747
03017080	BS	GOTTOLENGO	3	0,138098
03017081	BS	GUSSAGO	3	0,146721
03017082	BS	IDRO	2	0,151212
03017083	BS	INCUDINE	3	0,068927
03017084	BS	IRMA	3	0,130931
03017085	BS	ISEO	3	0,137935
03017086	BS	ISCRELLA	3	0,133416
03017087	BS	LAVENONE	3	0,147501
03017088	BS	LENO	3	0,143796
03017089	BS	LIMONE SUL GARDA	3	0,148595
03017090	BS	LODRINO	3	0,142683
03017091	BS	LOGRATO	3	0,144599
03017092	BS	LONATO DEL GARDA	2	0,15926
03017093	BS	LONGHENA	3	0,140332
03017094	BS	LOSINE	3	0,074481
03017095	BS	LOZIO	3	0,072054
03017096	BS	LUMEZZANE	3	0,149636
03017097	BS	MACLODIO	3	0,141453
03017098	BS	MAGASA	3	0,149805
03017099	BS	MAIRANO	3	0,143633
03017100	BS	MALEGNO	3	0,0779
03017101	BS	MALONNO	3	0,060585
03017102	BS	MANERBA DEL GARDA	2	0,163042
03017103	BS	MANERBIO	3	0,13687
03017104	BS	MARCHENO	3	0,142485
03017105	BS	MARMENTINO	3	0,137686
03017106	BS	MARONE	3	0,130873
03017107	BS	MAZZANO	2	0,158277
03017108	BS	MILZANO	3	0,11448
03017109	BS	MONIGA DEL GARDA	2	0,163155
03017110	BS	MCNNO	3	0,072008
03017111	BS	MONTE ISOLA	3	0,133833

03017112	BS	MONTICELLI BRUSATI	3	0,141645
03017113	BS	MONTICHIARI	2	0,15571
03017114	BS	MONTIRONE	3	0,149659
03017115	BS	MURA	3	0,145241
03017116	BS	MUSCOLINE	2	0,15912
03017117	BS	NAVE	2	0,153773
03017118	BS	NIARDO	3	0,086441
03017119	BS	NUVOLENTO	2	0,158916
03017120	BS	NUVOLERA	2	0,158634
03017121	BS	ODOLO	2	0,155689
03017122	BS	OFFLAGA	3	0,138026
03017123	BS	OME	3	0,143818
03017124	BS	ONO SAN PIETRO	3	0,067563
03017125	BS	ORZINUOVI	3	0,13266
03017126	BS	ORZIVECCHI	3	0,133113
03017127	BS	OSPITALETTO	3	0,144877
03017128	BS	OSSIMO	3	0,078487
03017129	BS	PADENGHE SUL GARDA	2	0,16311
03017130	BS	PADERNO FRANCIACORTA	3	0,143393
03017131	BS	PAISCO LOVENO	3	0,062934
03017132	BS	PAITONE	2	0,159007
03017133	BS	PALAZZOLO SULL'OGGIO	3	0,136522
03017134	BS	PARATICO	3	0,135279
03017135	BS	PASPARDO	3	0,065951
03017136	BS	PASSIRANO	3	0,143073
03017137	BS	PAVONE DEL MELLA	3	0,125368
03017139	BS	PERTICA ALTA	3	0,144449
03017140	BS	PERTICA BASSA	3	0,144097
03017141	BS	PEZZAZE	3	0,130799
03017142	BS	PIAN CAMUNO	3	0,1146
03017206	BS	PIANCOGNO	3	0,084094
03017143	BS	PISOGNE	3	0,124323
03017144	BS	POLAVENO	3	0,141389
03017145	BS	POLPENAZZE DEL GARDA	2	0,15949
03017146	BS	POMPIANO	3	0,134498
03017147	BS	PONCARALE	3	0,148212
03017148	BS	PONTE DI LEGNO	3	0,067914
03017149	BS	PONTEVICO	3	0,11621
03017150	BS	PONTOGLIO	3	0,135672
03017151	BS	POZZOLENGO	2	0,160193
03017152	BS	PRALBOINO	3	0,116885
03017153	BS	PRESEGLIE	2	0,154685
03017154	BS	PRESTINE	3	0,098264
03017155	BS	PREVALLE	2	0,159141
03017156	BS	PROVAGLIO D'ISEO	3	0,139993

03017157	BS	PROVAGLIO VAL SABBIA	2	0,1561
03017158	BS	PUEGNAGO SUL GARDA	2	0,159381
03017159	BS	QU'NZANO D'OGGIO	3	0,117751
03017160	BS	REMEDELLO	3	0,126755
03017161	BS	REZZATO	2	0,156999
03017162	BS	ROCCAFRANCA	3	0,133946
03017163	BS	RODONGO - SAIANO	3	0,145419
03017164	BS	ROE' VOLCIANO	2	0,158894
03017165	BS	RONCADELLE	3	0,147299
03017166	BS	ROVATO	3	0,141025
03017167	BS	RUDIANO	3	0,134404
03017168	BS	SABBIO CHIESE	2	0,158484
03017169	BS	SALE MARASINO	3	0,137143
03017170	BS	SALO'	2	0,161725
03017171	BS	SAN FELICE DEL BENACO	2	0,162432
03017172	BS	SAN GERVASIO BRESCIANO	3	0,120072
03017138	BS	SAN PAOLO	3	0,1325
03017173	BS	SAN ZENO NAVIGLIO	3	0,149913
03017174	BS	SAREZZO	3	0,144922

03017175	BS	SAVIORE DELL'ADAMELLO	3	0,06214
03017176	BS	SELLERO	3	0,063278
03017177	BS	SENIGA	3	0,106114
03017178	BS	SERLE	2	0,158166
03017179	BS	SIRMIONE	2	0,163095
03017180	BS	SOIANO DEL LAGO	2	0,159509
03017181	BS	SONICO	3	0,058974
03017182	BS	SULZANO	3	0,137747
03017183	BS	TAVERNOLE SUL MELLA	3	0,135755
03017184	BS	TEMU'	3	0,06407
03017185	BS	TIGNALE	2	0,159306
03017186	BS	TORBOLE CASAGLIA	3	0,146239
03017187	BS	TOSCOLANO MADERNO	2	0,161385
03017188	BS	TRAVAGLIATO	3	0,145532
03017189	BS	TREMOSINE	2	0,156252
03017190	BS	TRENZANO	3	0,139541
03017191	BS	TREVISO BRESCIANO	2	0,15476
03017192	BS	URAGO D'OGGIO	3	0,1348
03017193	BS	VALLIO TERME	2	0,15809
03017194	BS	VALVESTINO	2	0,152365
03017195	BS	VEROLANUOVA	3	0,130097
03017196	BS	VEROLAVECCHIA	3	0,125192
03017197	BS	VESTONE	2	0,150046
03017198	BS	VEZZA D'OGGIO	3	0,070583
03017199	BS	VIL.A CARCINA	3	0,145844
03017200	BS	VIL.ACHIARA	3	0,120082
03017201	BS	VILLANUOVA SUL CLISI	2	0,159036
03017202	BS	VICINE	3	0,064192
03017203	BS	VISANO	3	0,135602
03017204	BS	VOBARNO	2	0,158504
03017205	BS	ZONE	3	0,128964

LE COMPETENZE: DALLA REGIONE AI COMUNI

- Emanazione del **decreto di sospensione lavori** in caso di violazione delle norme antisismiche;
- Esecuzione d'ufficio di **demolizione delle opere costruite in difformità** alla normativa antisismica o attuazione delle prescrizioni ordinate dal giudice per renderle conformi;
- Rilascio dell'autorizzazione a proseguire l'intervento nei comuni di nuova classificazione sismica.

Il comune esercita le nuove competenze avvalendosi, se del caso, della consulenza di un apposito ufficio regionale (ancora da costituirsi).

Se l'opera ricade in più comuni le competenze sono esercitate dai comuni stessi in forma associata se esistente, altrimenti sono esercitate dalla Regione.

L'ISTRUTTORIA DELLA PRATICA



L'art. 6 detta disposizioni in materia di deposito del progetto e autorizzazione ai lavori. In particolare si prevede che:

- **Tutti i progetti di costruzione, riparazione e sopraelevazione, comprese le varianti che incidono sulla struttura devono essere depositati presso lo sportello unico del comune competente per territorio, prima dell'inizio dei lavori.**
Nelle zone 3 e 4, il deposito, **se corredato della firma del costruttore, vale come "deposito dei cementi armati"**;
- Nelle zone 1 e 2, entro 5 giorni dal ricevimento dell'istanza lo sportello unico trasmette la documentazione al competente ufficio che dovrà rilasciare l'autorizzazione espressa all'inizio dei lavori;

L'ISTRUTTORIA DELLA PRATICA



- L'autorizzazione o il diniego deve essere rilasciato entro 60 giorni dalla presentazione dell'istanza;
- Il comune può richiedere alla regione un parere tecnico ai fini del rilascio dell'autorizzazione. Il parere deve essere rilasciato entro 30 giorni dalla richiesta e i tempi necessari al suo rilascio non sono computati nei 60 giorni di cui al punto 3;
- In caso di mancato rilascio dell'autorizzazione entro i termini stabili o avverso il provvedimento di rilascio è ammesso ricorso al Comune o, se l'opera ricade in più comuni, avverso il Presidente della Regione.



LE COSTRUZIONI IN CORSO D'OPERA



L'art. 12 stabilisce alcune disposizioni per le costruzioni in corso in zone sismiche di nuova classificazione e i provvedimenti necessari nei comuni soggetti a nuova classificazione. In particolare:

- Il 10 aprile 2016 entrerà in vigore il provvedimento di nuova classificazione sismica dei comuni lombardi;
- Entro 15 giorni dell'entrata in vigore del provvedimento di nuova classificazione (entro il 25 aprile 2016) **coloro che hanno iniziato e non ultimato una costruzione** prima dell'entrata in vigore del nuovo provvedimento di classificazione, **devono farne denuncia** allo sportello unico del comune che la trasmetterà all'ufficio competente;

LE COSTRUZIONI IN CORSO D'OPERA

- Entro 30 giorni dalla denuncia, l'ufficio competente del comune accerta la conformità del progetto alle Norme Tecniche delle Costruzioni e l'idoneità della parte già realizzata a resistere all'azione delle possibili azioni sismiche. Tale accertamento può essere svolto sulla base di una dichiarazione depositata presso il comune dal progettista che attesti la capacità della struttura a resistere agli effetti delle accelerazioni sismiche;
- Se l'accertamento da' **esito positivo**, l'opera può proseguire a **deve essere conclusa** entro due anni dall'entrata in vigore del provvedimento di nuova classificazione;
- **Se l'opera può essere resa conforme** alla normativa vigente mediante opportune modifiche al progetto, **l'autorizzazione viene rilasciata condizionatamente** all'impegno di apportare le modifiche necessarie;
- Se l'accertamento da' **esito negativo** e non è possibile intervenire, **il comune annulla il titolo abilitativo** e ordina la demolizione di quanto già costruito.



I PROVVEDIMENTI ATTUATIVI

L'art. 13 stabilisce, tra le altre cose, i necessari provvedimenti regionali attuativi

- La legge regionale stabilisce che entro 90 giorni dalla sua entrata in vigore, la Giunta Regionale approvi i provvedimenti attuativi ivi previsti. Il termine, comunque ordinatorio, è scaduto il 13 gennaio 2016, complice il fatto che la competenza in materia è stata trasferita dalla DG Infrastrutture alla DG Protezione civile.
- Da contatti informali con Regione Lombardia, si prevede che tali provvedimenti verranno approvati a breve, al più tardi entro il 10 aprile 2016, giorno di entrata in vigore della nuova zonizzazione sismica.



A blue wireframe architectural structure, possibly a skyscraper, is visible on the right side of the slide, extending from the top to the bottom. The background is a solid blue color.

GRAZIE PER L'ATTENZIONE

ANCE BRESCIA

Ing. Massimo Deldossi
22/2/2016